



# APTI FORMATION

Organisme de formation en Santé et Sécurité du Travail

## ***Equipier de Première Intervention***

# PREAMBULE

Au terme de la formation, vous serez réagir face à un départ de feu dans l'entreprise.

Vous serez choisir et utiliser rapidement et efficacement un extincteur approprié à la classe de feu rencontrée.

Vous serez acteur du processus de l'évacuation, et à ce titre vous serez repérer d'éventuelles anomalies et les remonter à votre hiérarchie.

Vous devenez donc un acteur de la prévention du risque incendie.

Cette formation répond à certaines exigences du code du travail et est également, grâce à son contenu, conforme à l'APSAD R6

*Attention: Ce livret ne remplace pas les procédures internes de l'établissement et reste un support pédagogique d'ordre général.*

## SOMMAIRE

- LA REGLEMENTATION.....page 02
- LE ROLE DE L'EQUIPIER DE PREMIERE INTERVENTION.....page 02
- QUELQUES CHIFFRES.....page 03

### **L'INCENDIE**

- LE TRIANGLE DU FEU.....page 03
- LES CAUSES D'INCENDIE.....page 04
- LA PREVENTION.....page 05
- LA PROGRESSION DU FEU.....page 06
- LE DANGER DES FUMÉES.....page 06
- LES CLASSES DE FEUX.....page 07
- LES PRINCIPES D'EXTINCTION.....page 07
- LES MOYENS DE LUTTE.....page 08
- L'ATTAQUE DU FEU.....page 10

### **L'ORGANISATION DE L'EVACUATION**

- S'Y PREPARER.....page 12
- LES MOYEN.....page 13
- LE COMPARTIMENTAGE.....page 14
- LE DESENFUMAGE.....page 14
- LE DECLENCHEMENT DE L'EVACUATION.....page 15
- LE DEROULEMENT DE L'EVACUATION.....page 16

# LA REGLEMENTATION

## CODE DU TRAVAIL

**Art R4227-39** : La consigne doit prévoir des essais et visites périodiques du matériel et des **exercices** au cours desquels le personnel apprend à reconnaître les caractéristiques du signal sonore d'alarme générale, à se servir des **moyens de premiers secours** et à exécuter les manœuvres nécessaires. Ces exercices et essais périodiques ont lieu au moins **tous les six mois**. Leurs dates et observations auxquelles ils peuvent avoir donné lieu sont consignées sur un registre

**Art R 4227-28** : Les chefs d'établissement doivent prendre les mesures nécessaires pour que tout commencement d'incendie puisse rapidement et efficacement être combattu dans l'intérêt du sauvetage du personnel

## LE ROLE DES EQUIPIERS DE PREMIERE INTERVENTION

- Déclencher l'alarme
- Mettre en œuvre les moyens de premiers secours
- Faire alerter les secours extérieurs
- Préparer l'accès des secours extérieurs
- Rendre compte de la situation

*On traîne pas.., ça va vite !*

Moyens nécessaires



1<sup>ère</sup> minute



2<sup>ème</sup> minute



3<sup>ème</sup> minute



4<sup>ème</sup> minute

## QUELQUES CHIFFRES

- 1 incendie toutes les 2 minutes
- 10 000 Blessés
- 800 Décès, 80 % par l'inhalation des fumées
- 70 % des entreprises victimes d'un sinistre majeur disparaissent dans les mois qui suivent

## LE TRIANGLE DU FEU

Le feu est une réaction chimique appelée combustion, qui dégage énormément de chaleur. On représente schématiquement les trois éléments nécessaires à la combustion par le *Triangle du Feu*

Bois, Papier,  
Hydrocarbures,  
Pvc,....



**SOURCE DE  
CHALEUR**

Allumette, Etincelle,  
Foudre,...

# LES CAUSES D'INCENDIE

Il existe une multitude de source de chaleur dans un établissement pouvant conduire à un départ d'incendie :

## Electrique



**Multiprise surchargée**  
**Emballlement de batterie lithium-ion**  
**Enrouleur non déroulé**  
**Installation vétuste, non contrôlée**  
**Electricité statique,...**



## Mécanique

**Coupage, sciage**  
**Problème de refroidissement**  
**Frottements,...**



## Malveillance et Imprudence

**Cigarette**  
**Feu de poubelle,...**



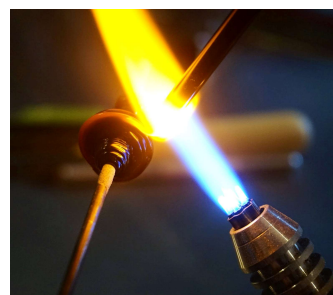
## Chimique

**Mélange hasardeux**  
**Emballlement chimique,...**



## Travaux par point chaud

**Chalumeau**  
**Poste à souder,...**





# LES CAUSES D'INCENDIE

## *Climatique*

Soleil ( effet de lentille sur du verre )

Foudre



## Appareilles de chauffage

Four, chaudière, brûleur,...



## Echauffement spontané Fermentation

Chiffons, liège, sciure, imbibées d'huile

Tas de fumier, stockage de céréale,...

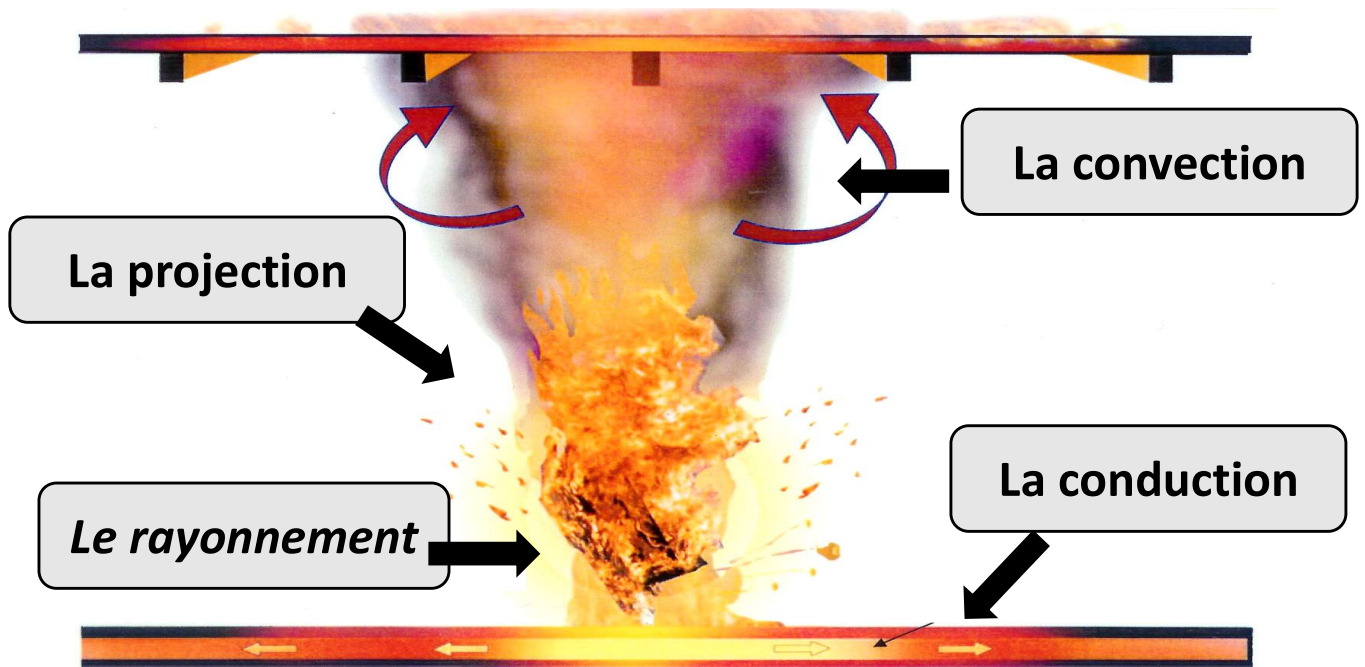


# LA PREVENTION

- Respectez l'interdiction de fumer
- N'utilisez pas d'appareils de chauffage d'appoint
- N'utilisez pas de blocs ou rallonges multiprises
- Eteignez les cafetières et autres appareils « chaud » avant votre départ
- Ne vous servez pas des dégagements comme stockages
- Evitez les accumulations de matières combustibles (linges ,cartons,...) en dehors des locaux spécifiquement dédiés au stockage
- Respectez les classes de matériaux
- Remontez à la hiérarchie toutes anomalies

# LA PROGRESSION DU FEU

Le Feu se propage suivant 4 modes qui expliquent la rapidité d'évolution du foyer et de sa température.



## LE DANGER DES FUMÉES

Les fumées présentent 4 grands dangers

- L'asphyxie liée au manque d'oxygène dans l'air
- L'intoxication liée aux combustibles :
  - Monoxyde et Dioxyde de carbone
  - Phosgène
  - Acide cyanhydrique, chlorhydrique,...
- La température comprise entre 600 à 1500 °C :
  - Risque de brûlure
  - Risque d'effondrement en attaquant la résistance des matériaux
  - Risque d'auto-inflammation des gaz
- L'opacité qui complique l'évacuation



*Ne vous exposez pas !*

# LES CLASSES DE FEU

Les combustibles sont répartis en 5 classes spécifiques à leur nature :



## **Classe A**

**Feux de solides braisant**  
(bois, papiers, cartons)



## **Classe B**

**Feux de Liquides, Solides liquéfiables**  
( hydrocarbures, huiles, pvc,...)



## **Classe C**

**Feux de Gaz**  
(butane, propane,...)



## **Classe D**

**Feux de Métaux**  
(aluminium, sodium, magnésium,...)



## **Classe F**

**Auxiliaires de cuisson : Feux d'huiles  
et graisses végétales ou animales**

# LES PRINCIPES D'EXTINCTION

On agit sur l'un des 3 éléments du Triangle du Feu en le supprimant :

## **COMBUSTIBLE**

**Exemple : Couper l'alimentation en GAZ**

## **SOURCE DE CHALEUR**

**Exemple : Refroidir avec de l'eau**

## **COMBURANT**

**Exemple : Etouffer**



# MOYENS DE LUTTE CONTRE L'INCENDIE

## LES PRINCIPAUX EXTINCTEURS

On choisit l'agent extincteur adapté à la classe de Feu



**EAU PULVERISEE AVEC ADDITIF**  
Distance d'attaque : 2 à 3 m



**DIOXYDE DE CARBONE : CO2**  
Distance d'attaque : 1 m



**POUDRE POLYVALENTE**  
Distance d'attaque : 3 à 4 m



# MOYENS DE LUTTE CONTRE L'INCENDIE

## AUTRES MOYENS



**BAC  
A SABLE**

- Feux de liquides se propageant  
par épandage ( ex: station service)



**COUVERTURE  
ANTI FEU**



- Stopper le feu par étouffement  
- Sauver une personne des flammes  
en l'enroulant dans la couverture



**EXTINCTEUR  
SUR ROUE**



**Robinet d'incendie armé  
RIA**

**Robinet d'incendie armé:  
Portée du jet : 13 à 22 m**



# L'ATTAQUE DU FEU



*L'attaque du feu n'est envisageable que dans les  
2 premières minutes suite à son éclosion !  
Ne vous mettez pas en danger !*

- Définir la classe de feu



- Prendre le moyen de lutte approprié le plus proche
- En extérieur se mettre sous le vent (vent dans le dos)
- Dégoupiller l'extincteur, le mettre sous pression si nécessaire (pression auxiliaire)
- Faire un essai de l'extincteur avant intervention
- Respecter les distances d'attaque
- Viser la base des flammes



# L'ATTAQUE DU FEU

## Feu d'origine électrique



- Couper le courant avant intervention
- Ne pas ouvrir les portes de l'armoire
- Privilégier l'extincteur à CO2



## Feu de gaz



- Couper l'alimentation en fermant la vanne. (L'extincteur pour feux de classe C permet seulement d'atteindre la vanne)

## Feu de friteuse

**SURTOUT PAS D'EAU !**  
(risque d'explosion)



- Couper l'alimentation du gaz ou de l'électricité
- Etouffer avec une couverture anti-feu, un linge humidifié, ou un agent extincteur classe B ou F







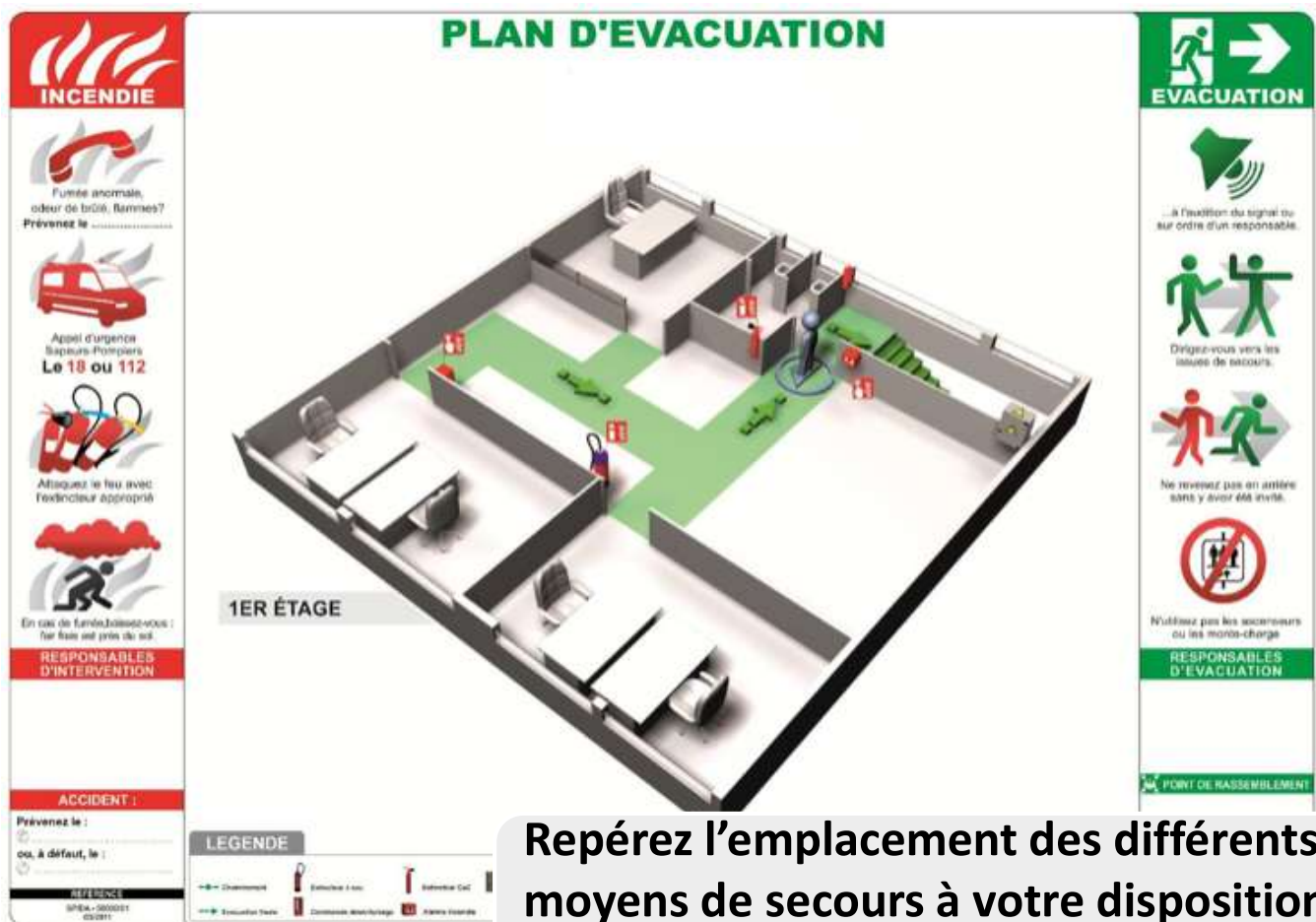
# L'ORGANISATION DE L'EVACUATION

## S'Y PREPARER

### Prendre connaissance des consignes et des plans d'Intervention et d'Evacuation

On y retrouve :

- Les issues de secours
- Les locaux techniques et à risques particuliers (TGBT – chaufferie – réserves ...)
- Les organes de coupure d'énergie  **VANNE ARRET GAZ** 
- Les dispositifs de commande des moyens de secours (alarme - désenfumage ...)
- Les moyens d'extinction fixes ou mobiles



Repérez l'emplacement des différents moyens de secours à votre disposition et formez-vous à leurs manipulations

S'exercer au moins une fois tous les 6 mois



# L'ORGANISATION DE L'EVACUATION

## LES MOYENS

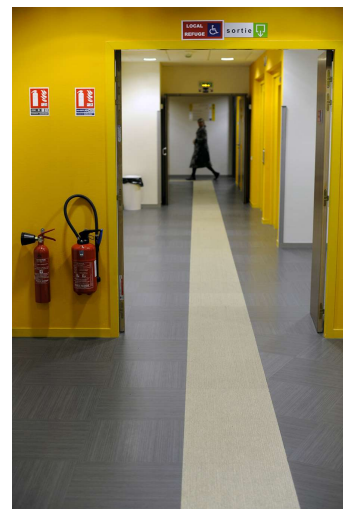
Les déclencheurs manuels



Les détecteurs



Les dégagements



Les portes issues de secours



Les blocs autonomes d'éclairage de sécurité



**Maintenez libres de tout encombrement les sorties et les cheminements !**

Le désenfumage



Le point de rassemblement

# L'ORGANISATION DE L'EVACUATION

## LE COMPARTIMENTAGE

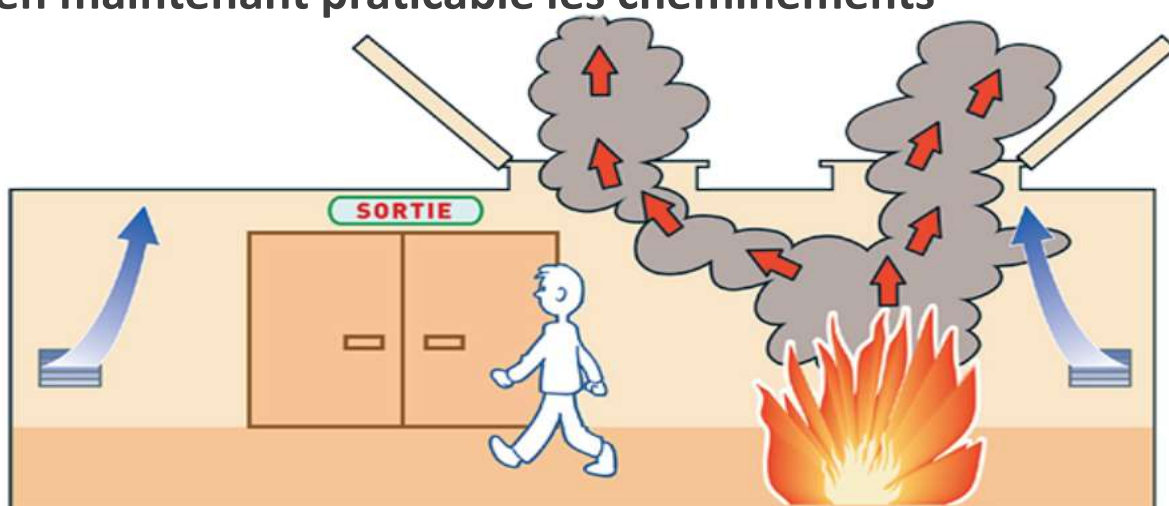
Afin de limiter la propagation du feu et des fumées, et de faciliter l'évacuation, le bâtiment est compartimenté en plusieurs volumes afin de confiner le feu dans le seul espace où il s'est déclaré



# L'ORGANISATION DES SECOURS

## LE DESENFUMAGE

Le désenfumage a pour objet d'extraire, en début d'incendie, une partie des fumées et des gaz issus de la combustion. Il va permettre de limiter la propagation de l'incendie, il va favoriser l'évacuation du public en maintenant praticable les cheminements



# L'ORGANISATION DES SECOURS

## DECLENCHEMENT DE L'EVACUATION

### LE DECLENCHEMENT DE L'ALARME



*Départ de feu  
Fumée suspecte  
Odeur de gaz  
Risque d'effondrement*



Chaque salarié est tenu de connaître l'emplacement du Déclencheur Manuel le plus proche. Celui-ci, relié au S.S.I. (Système de Sécurité Incendie) déclenche la mise en route de l'Alarme qui sonnera pendant 5 minutes.



### LE DECLENCHEMENT DE L'ALERTE



Appelez les pompiers au 18 ou 112  
Donnez l'adresse ,la nature du sinistre,  
le nombre de victimes, les risques  
particuliers ( gaz, haute tension,...)  
Préparez l'accès aux secours extérieurs

**ACCES POMPIERS  
NE PAS STATIONNER**

*Veillez à respecter  
les accès pompier !*



# L'ORGANISATION DES SECOURS

## DEROULEMENT DE L'EVACUATION

### AU RETENTISSEMENT DE L'ALARME

#### Les occupants doivent :

- Cesser immédiatement le travail
- Mettre en sécurité le poste de travail (arrêt machine, coupure gaz, coupure électrique,..)
- Fermer les fenêtres
- Suivre les instructions des guide-files et serre-files



#### Les guide-files



- Oriente dans le calme et sans précipitation le personnel et le public vers les issues de secours
- Empêche les personnes de prendre les ascenseurs
- Interdit aux personnes de revenir sur leurs pas



#### Les serre-files



- Fait le tour du secteur, en fermant les portes, afin de s'assurer qu'il n'y a plus personne

**Ne pas oublier les toilettes, les vestiaires, les salles de réunions, ou autres locaux techniques !**

***Prendre en compte les personnes à mobilité réduite !***

## évacuation

Dès l'audition du signal d'alarme ou sur ordre rejoignez immédiatement le point de rassemblement



Dirigez-vous immédiatement vers la sortie la plus proche.



Ne prenez pas l'ascenseur



Ne passez pas par le vestiaire.



Ne revenez pas en arrière sans y avoir été invité.



Dans la fumée, baissez-vous, l'air frais est près du sol.



Point de rassemblement





# L'ORGANISATION DES SECOURS

## DEROULEMENT DE L'EVACUATION

### Le responsable d'évacuation

- Récupère les plans du bâtiment
- Fait l'appel pour vérifier que tout le monde a été évacué
- Accueille, guide les sapeurs-pompiers
- Donne les consignes aux personnels et visiteurs situés au point de rassemblement



### Les dégagements sont enfumés



- Se rapprocher du sol
  - S'orienter vers une zone de repli
- 
- À défaut, ne sortez pas, fermez la porte en la calfeutrant et en l'arrosant si possible
  - Se présenter à la fenêtre
  - Signalez votre présence aux secours par téléphone



## NOTES

[illegible]

# Apti formation

La maîtrise des risques professionnels



*Présent sur :*  
**BREST,  
RENNES,  
NANTES,  
CAEN,  
PARIS,  
BORDEAUX,  
ORLEANS,**



Déclaration d'activité enregistrée sous le numéro 52 44 10094 44 auprès de la DREETS Pays de la Loire

## CONTACT

Stéphane LE BRALIDEC

 07 82 61 00 23

[slb@apti-formation.fr](mailto:slb@apti-formation.fr)